

# La sécurité routière dans l'Eure

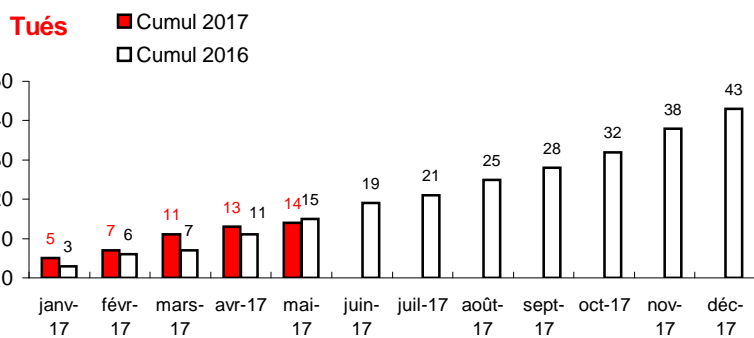
SÉCURITÉ ROUTIÈRE  
TOUS RESPONSABLES

Tableau de bord mensuel (\*)

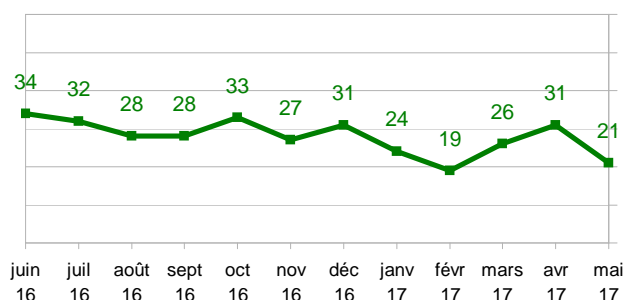
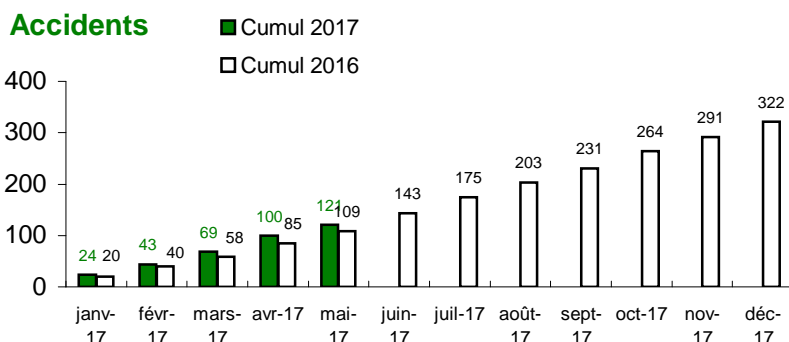
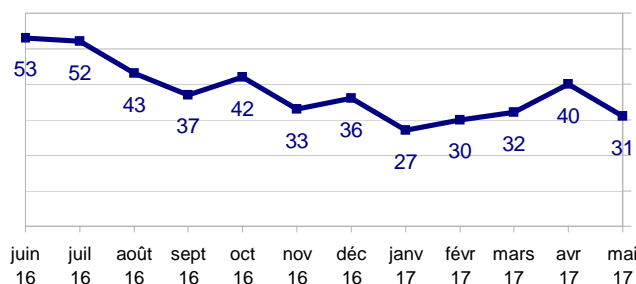
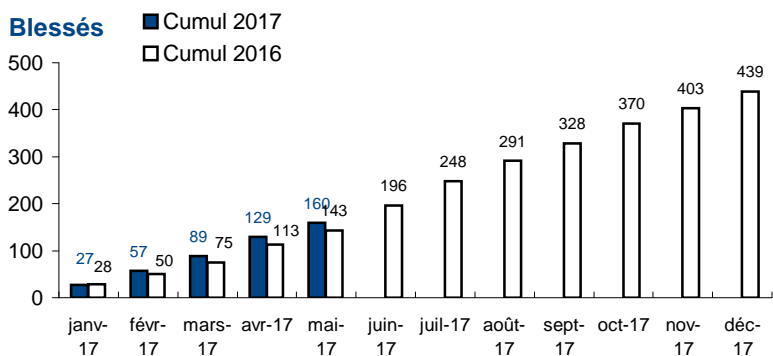
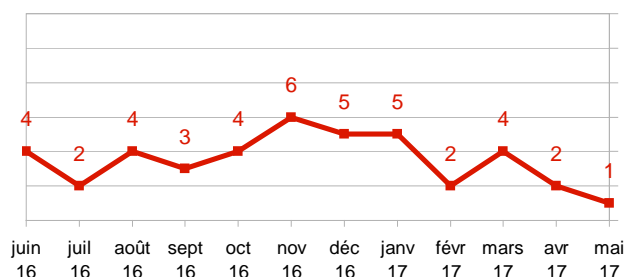
mai 2017

	chiffres du mois			cumul annuel		
	2017	2016	% évolution	2017	2016	% évolution
<b>Tués</b>	<b>1</b>	<b>4</b>	<b>-75,0%</b>	<b>14</b>	<b>15</b>	<b>-6,7%</b>
<b>Blessés</b>	<b>31</b>	<b>30</b>	<b>+3,3%</b>	<b>160</b>	<b>146</b>	<b>+9,6%</b>
<b>Accidents</b>	<b>21</b>	<b>24</b>	<b>-12,5%</b>	<b>121</b>	<b>111</b>	<b>+9,0%</b>

Cumul depuis le début de l'année



Situation mensuelle sur les 12 derniers mois



(\*) Chiffres 2017 provisoires transmis par les forces de l'ordre  
Chiffres 2016 provisoires